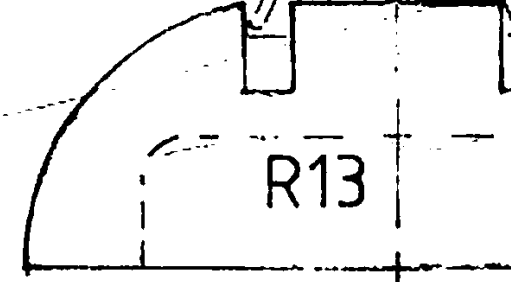
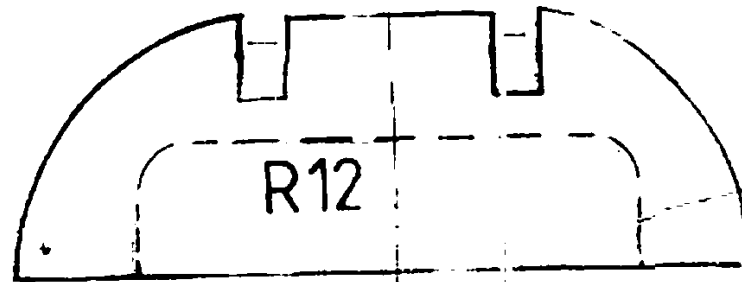


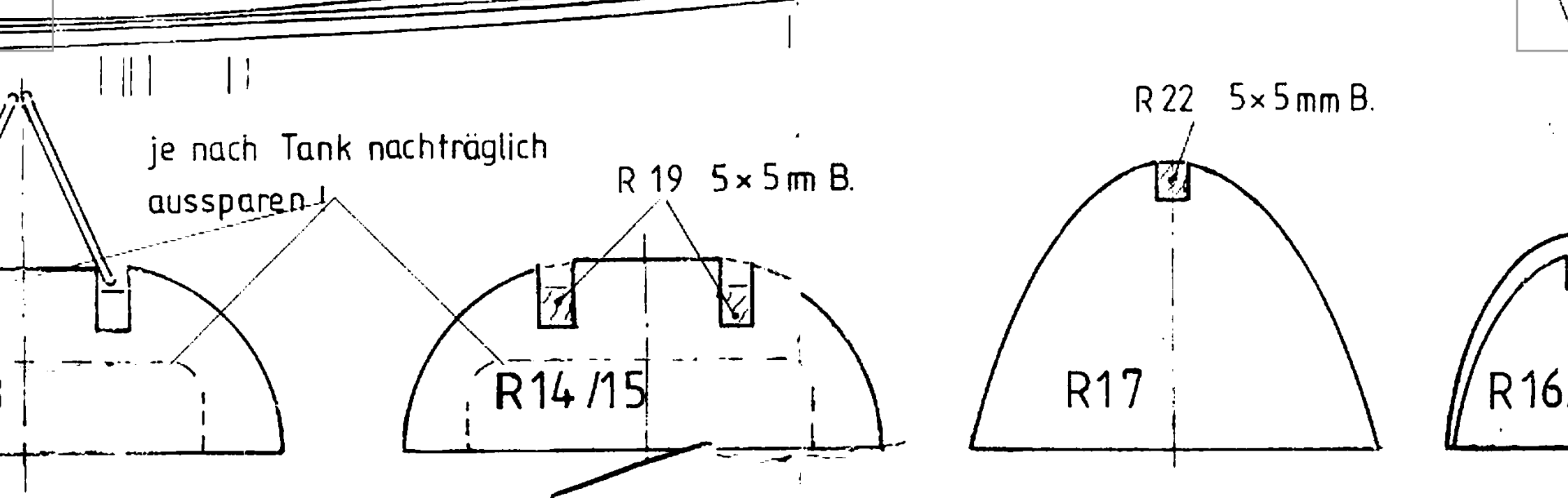
Flügelprofil:  
Fluggewicht:  
Motor:

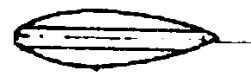
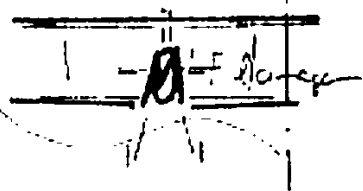
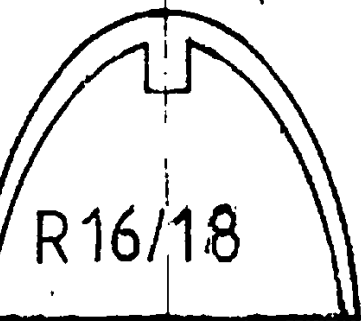
symmetrisch  
700 – 750 g  
Hochleistungstriebwerk  
mit 1,5 – 2,5 cm<sup>3</sup>  
Seiten-, Höhen-, Quer-  
ruder, Motordrossel

RC-Funktionen:

R12 bis R18 3mm B.







ST4  
4x

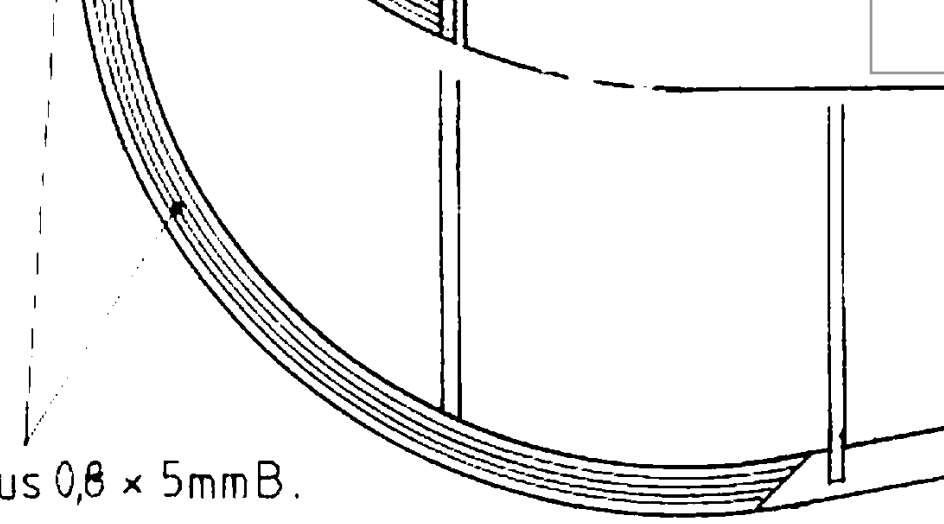
ST  
2x

ST 2

ST 3

4x

ST1-4  
2mm B.



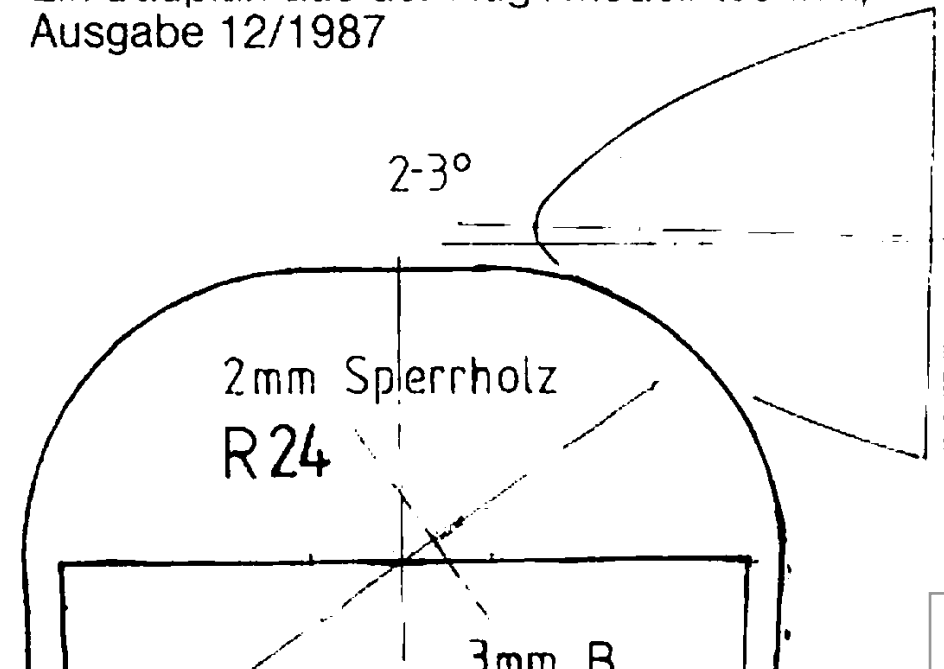
aus 0,8 × 5mm B.

5 Lagen laminieren

Bauplanmaßstab 1 : 1

Verlag für Technik und Handwerk GmbH  
Postfach 11 28 · 7570 Baden-Baden

Ein Bauplan aus der Flug+modell-technik,  
Ausgabe 12/1987



MT 963

# CHRISTEN EAGLE

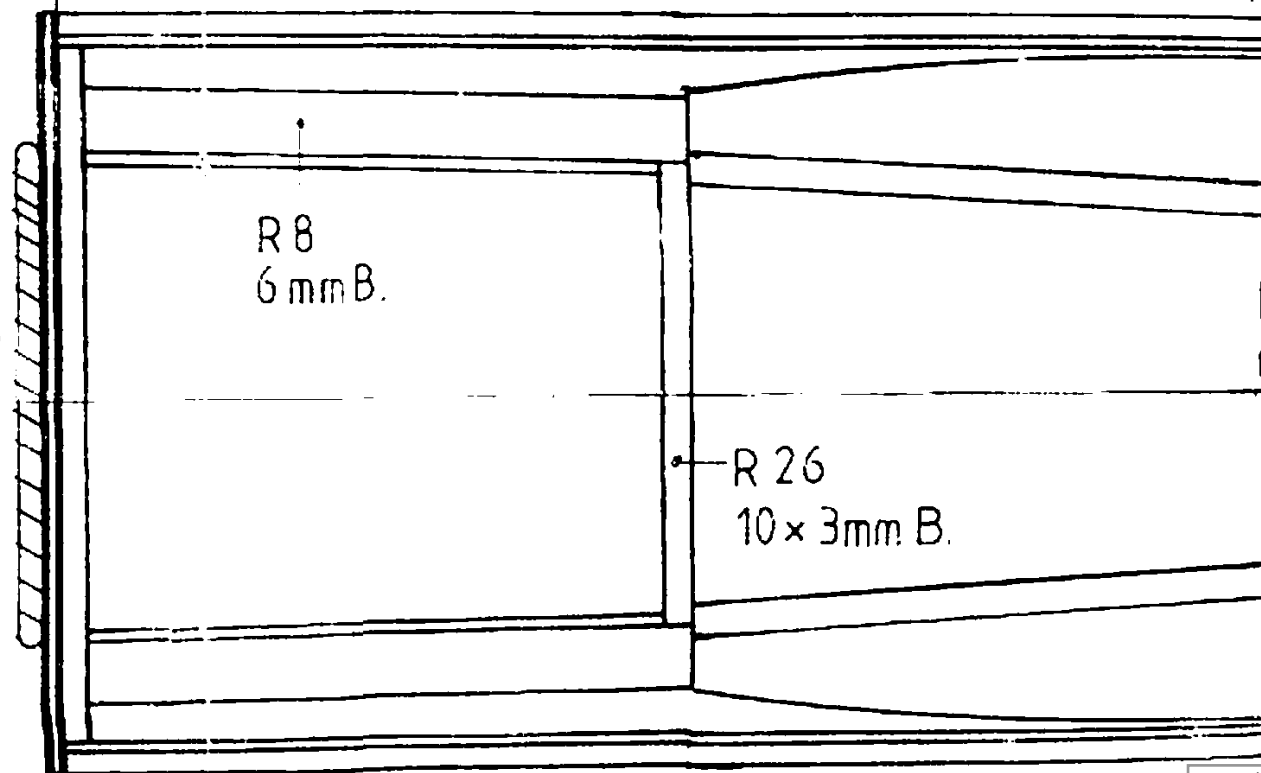
**Semi-Scale Nachbau der  
amerikanischen Kunstflugmaschine  
als RC-Kleinmodell**

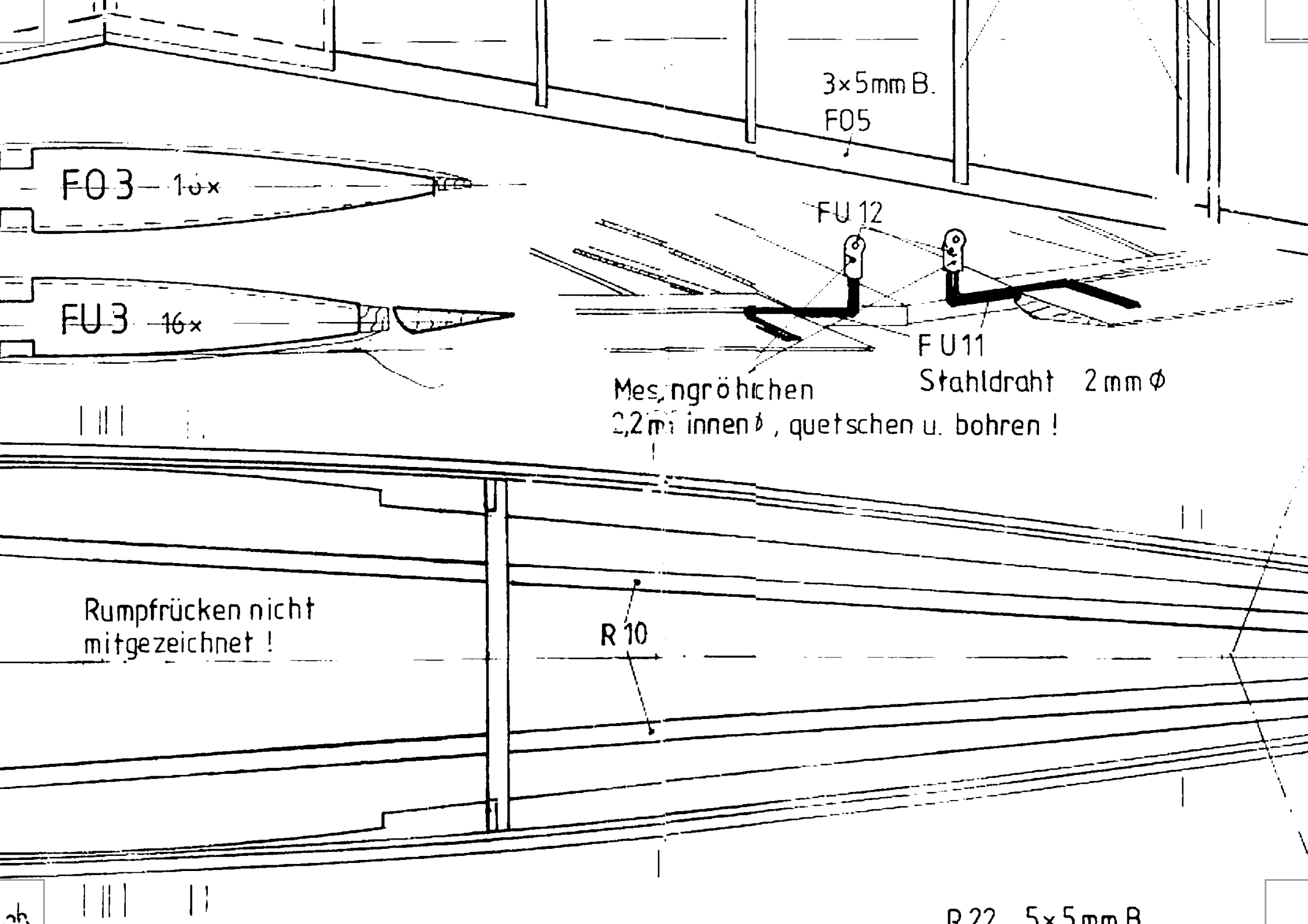
Konstruktion: Michael O'Flanagan

Technische Daten:

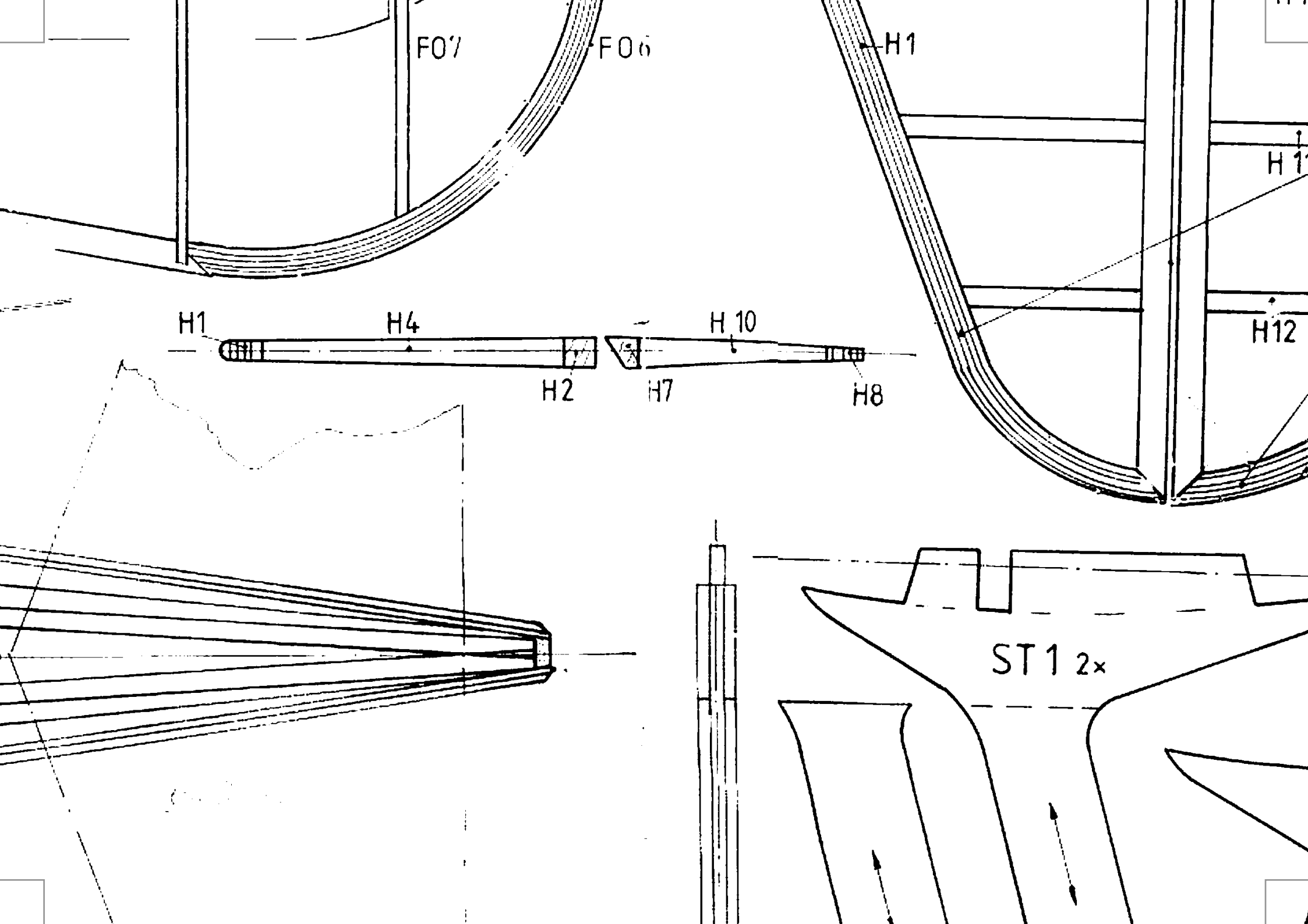
Spannweite: 593 mm  
Rumpflänge: 603 mm  
Flügelprofil: symmetrisch  
Fluggewicht: 700 – 750 g  
Motor: Hochleistungstriebwerk  
mit 1,5 – 2,5 cm<sup>3</sup>

\* Maße für R11, Rumpf -  
rückengrundplatte direkt FA  
vom Rumpfunterteil ab-  
nehmen, 1mm für R 23 ab-  
schleifen !









aus 0,8 x 5 mm B.

5 Lagen laminieren

Dieser Modellbauplan stellt einen ergänzenden und notwendigen Bestandteil zum Gebrauch von „FMT“ dar. Zur gewerblichen Herstellung der MT-Bauplan-Modelle oder von Fertigteilen davon, bedarf es der Genehmigung des Verlages. Werkstoffzusammenstellung durch den Fachhandel genehmigungsfrei.

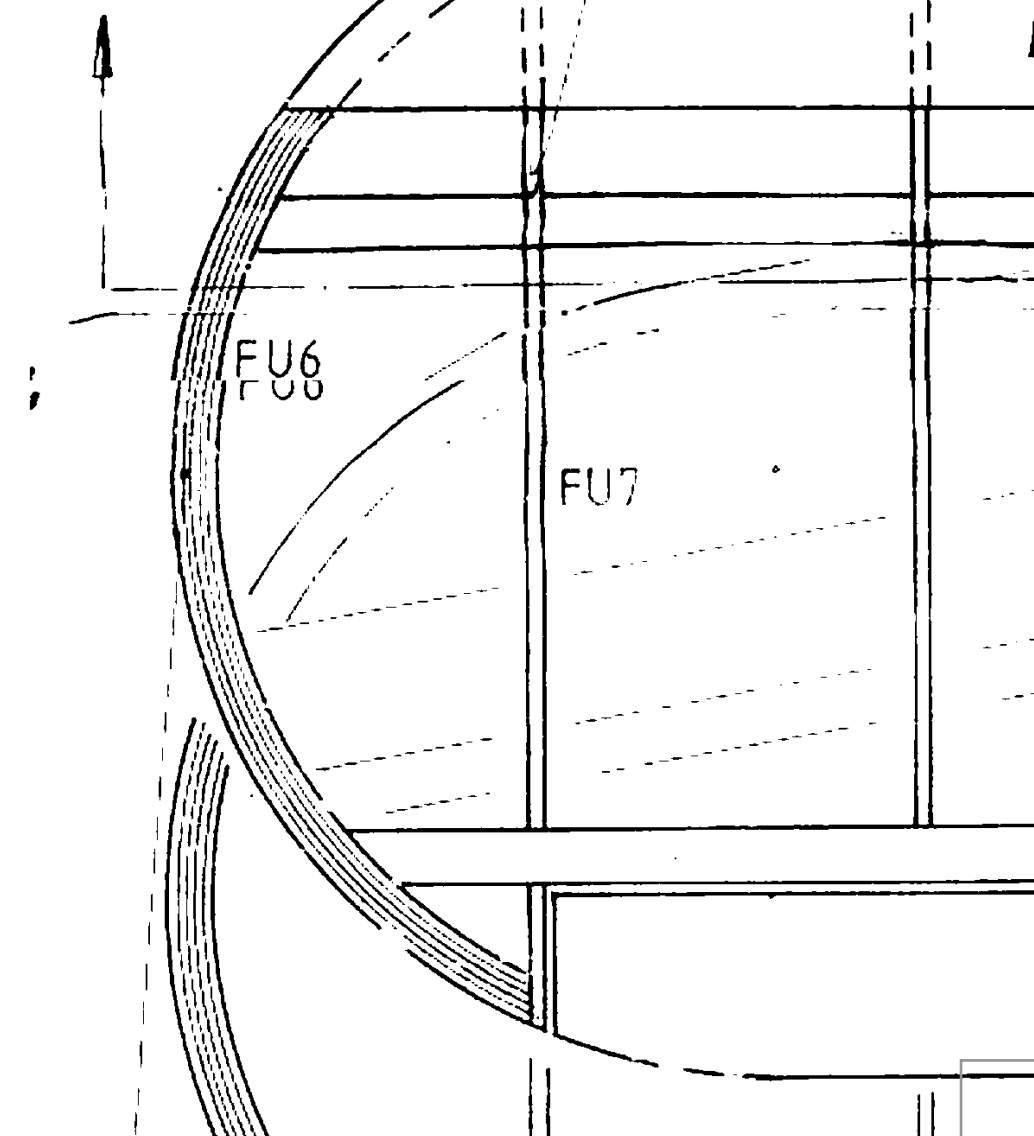
H 11

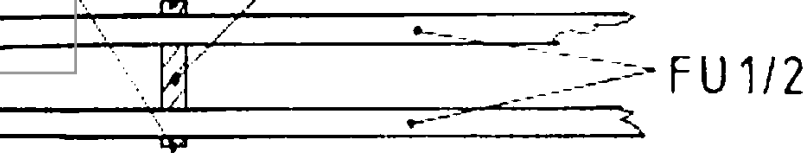
H 12

ST 2 4x

FU 6

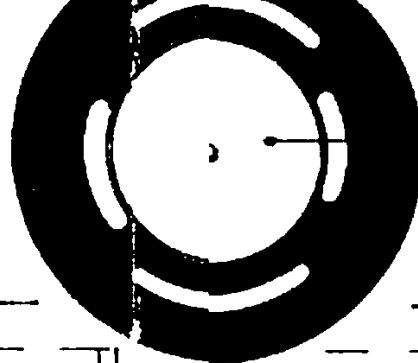
Beidseitig V-förmig





rig V-Form 6mm hier!

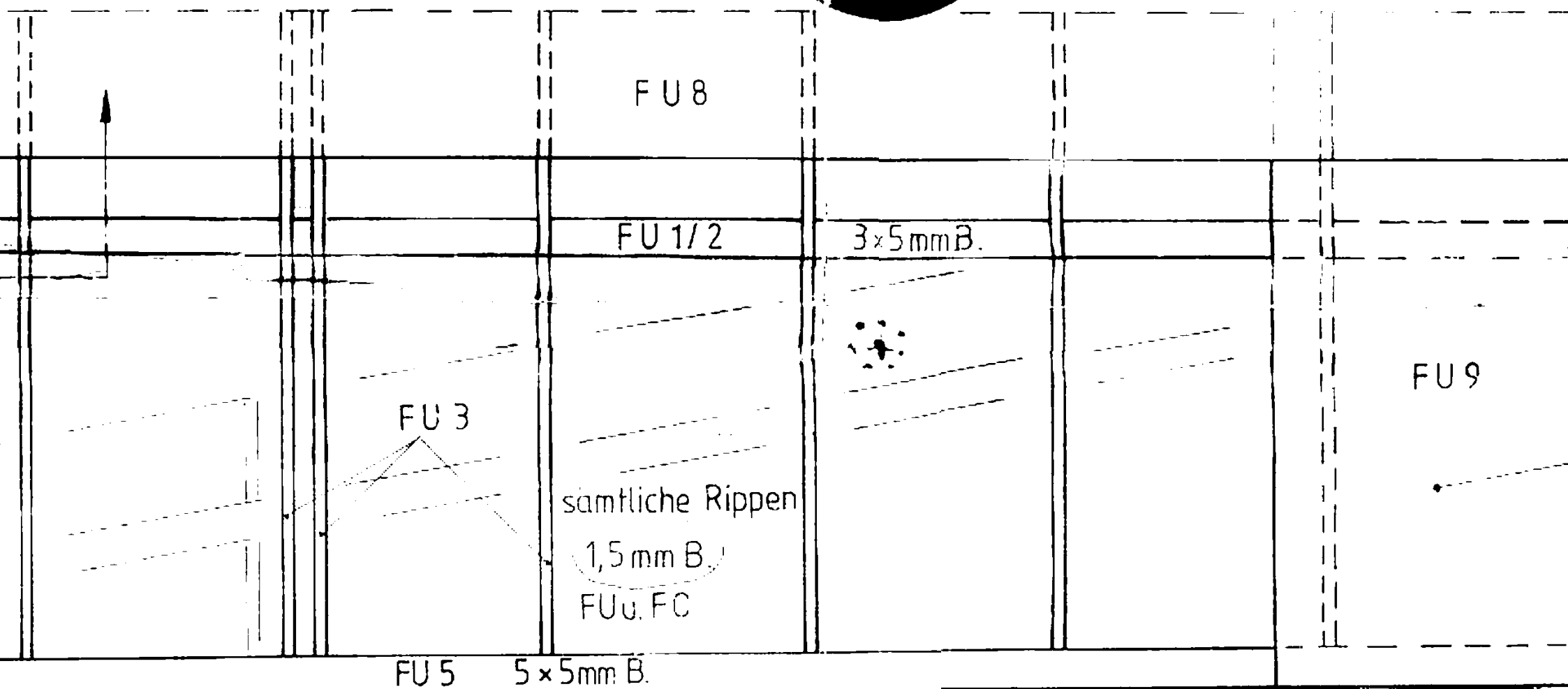
FU 4 5x5mm B



FW 2

40-55mm  $\phi$

R 20 M



0 M 2:1

Seitenrudergerüst als  
nur rechts!

F01/

Beplankung 1mm B. nur oberseitig !



F04  
5x5mm B.

F08

F09  
Bepl. 1mm B.

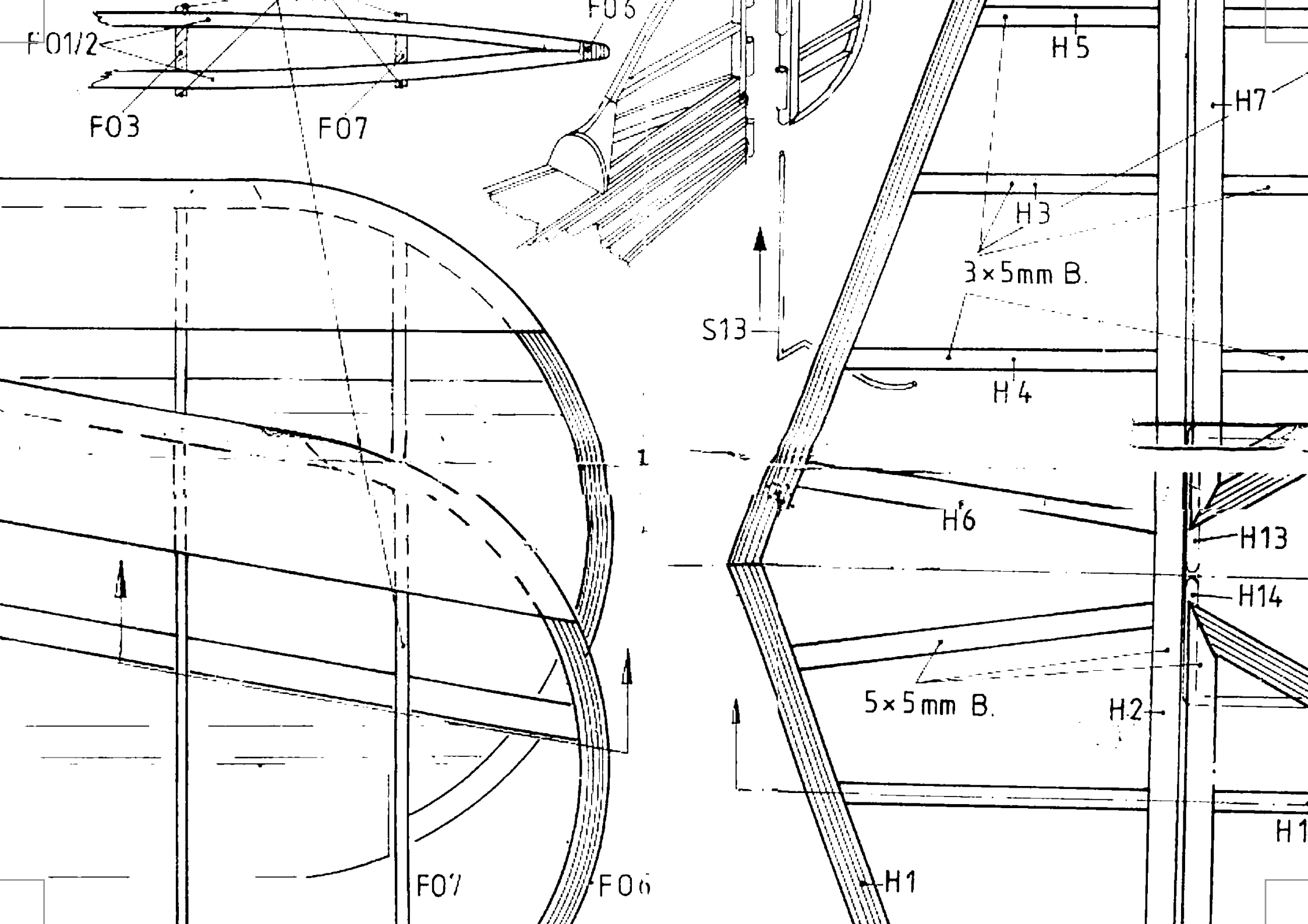
ober- u.  
unterseitig

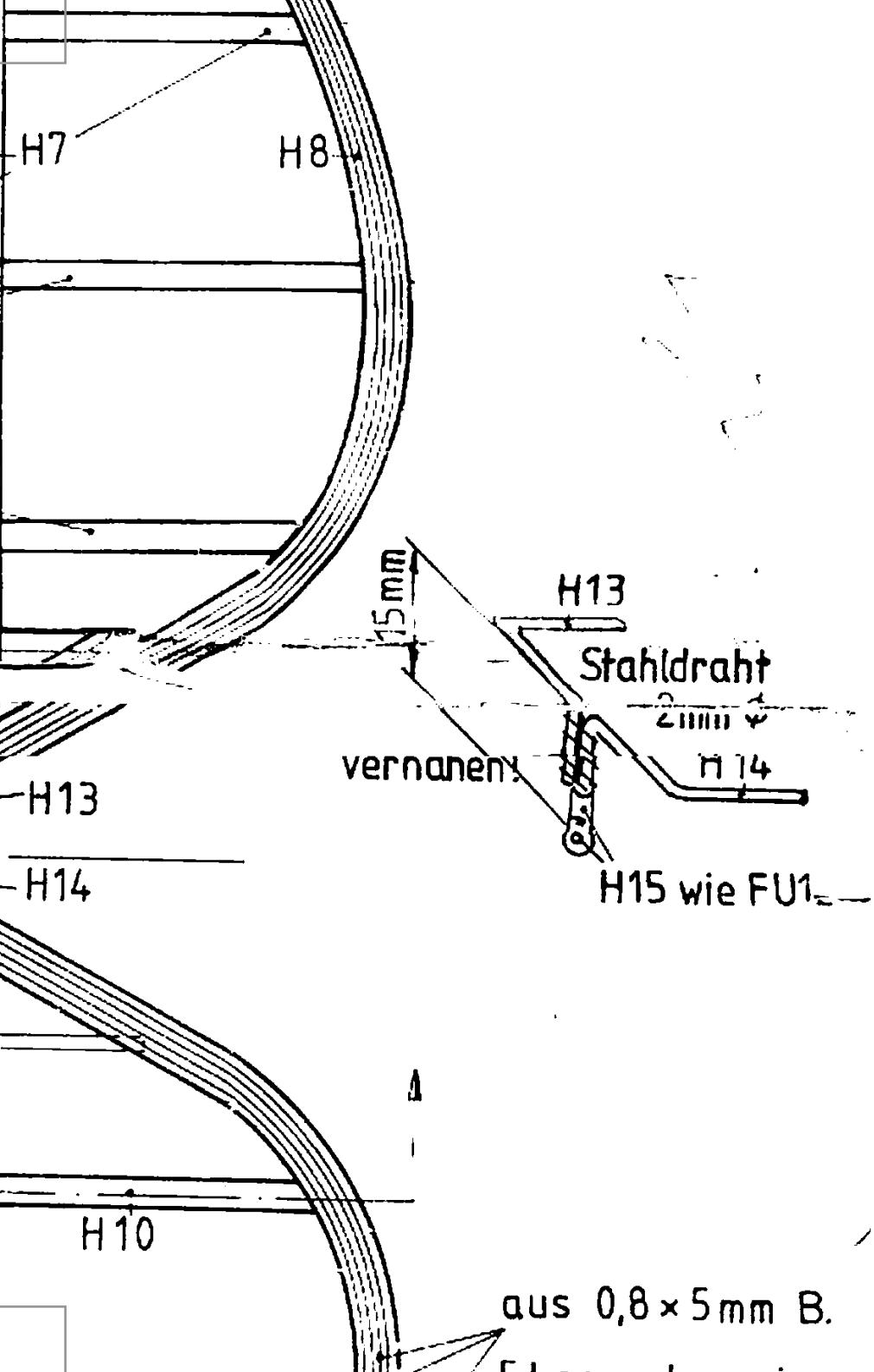
Obere Fläche  
keine V-Form!

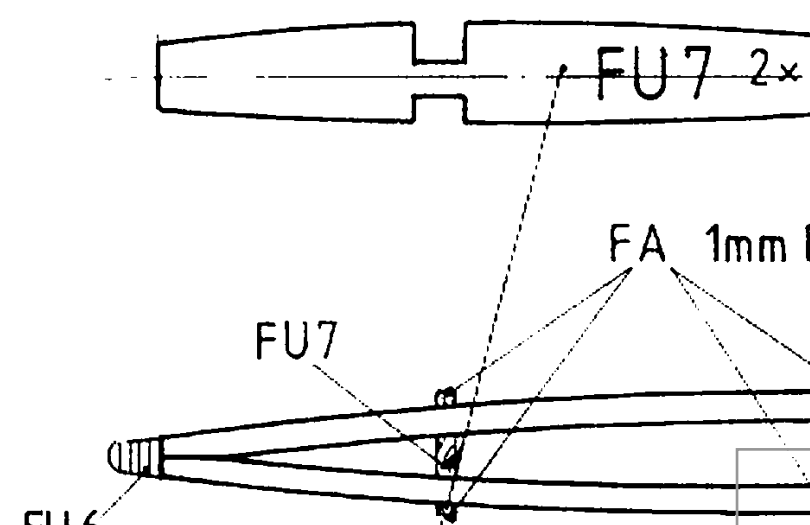
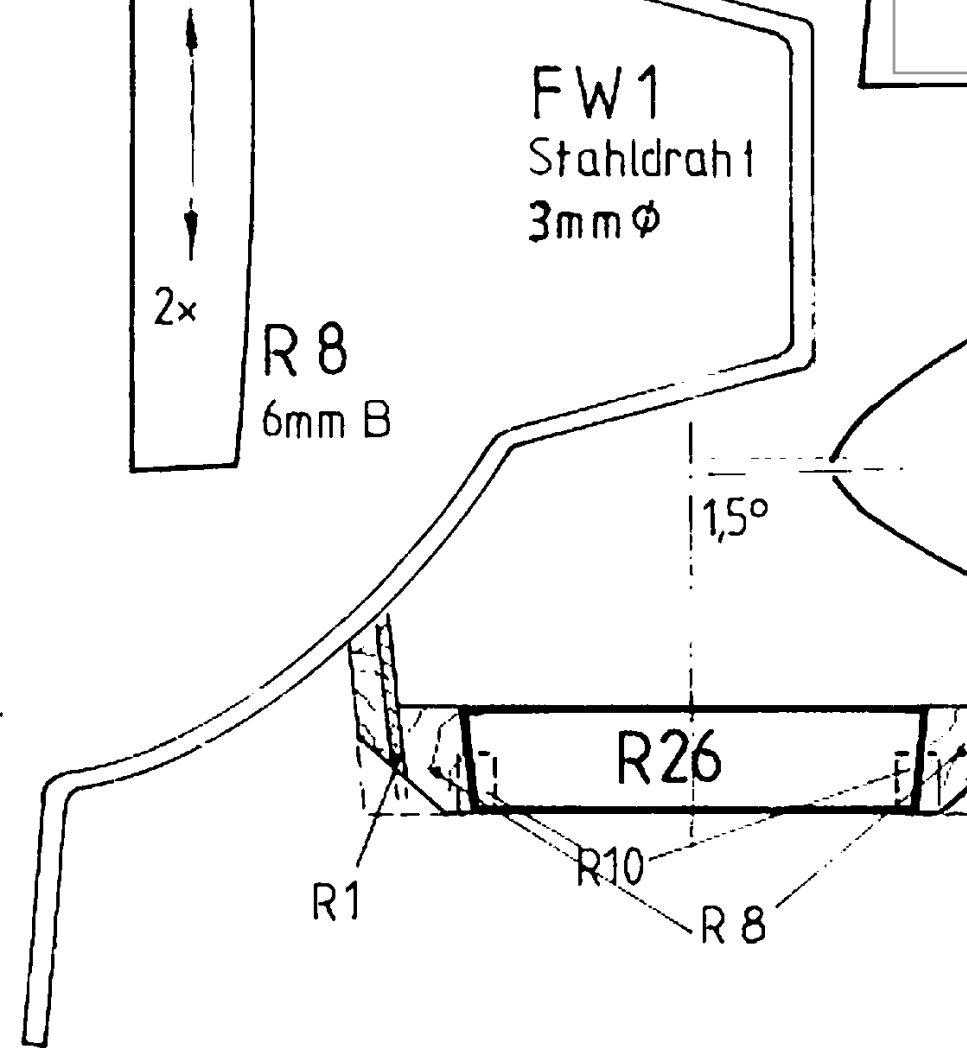
F01/2  
3x5mm B.

F03

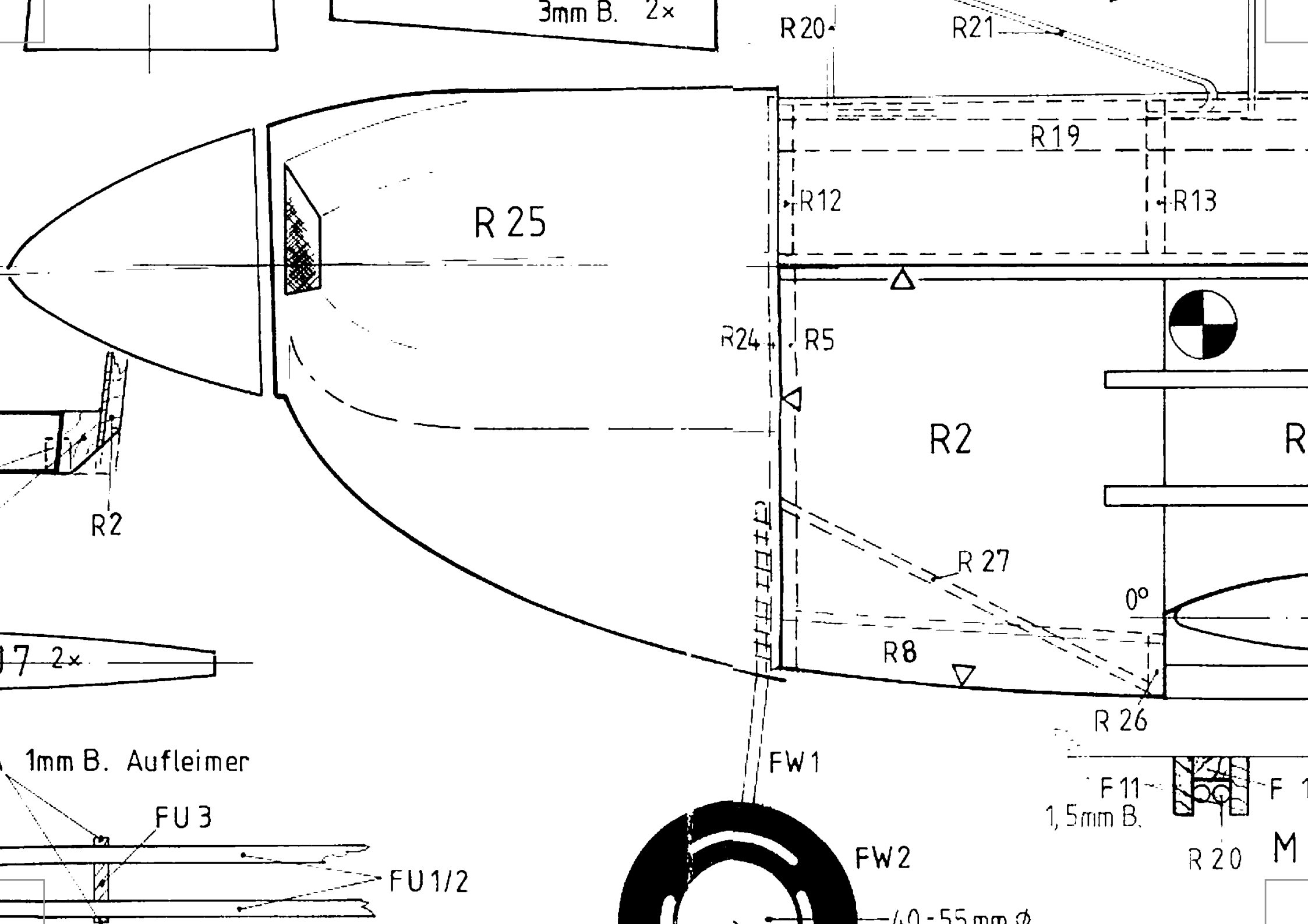
3x5mm B.

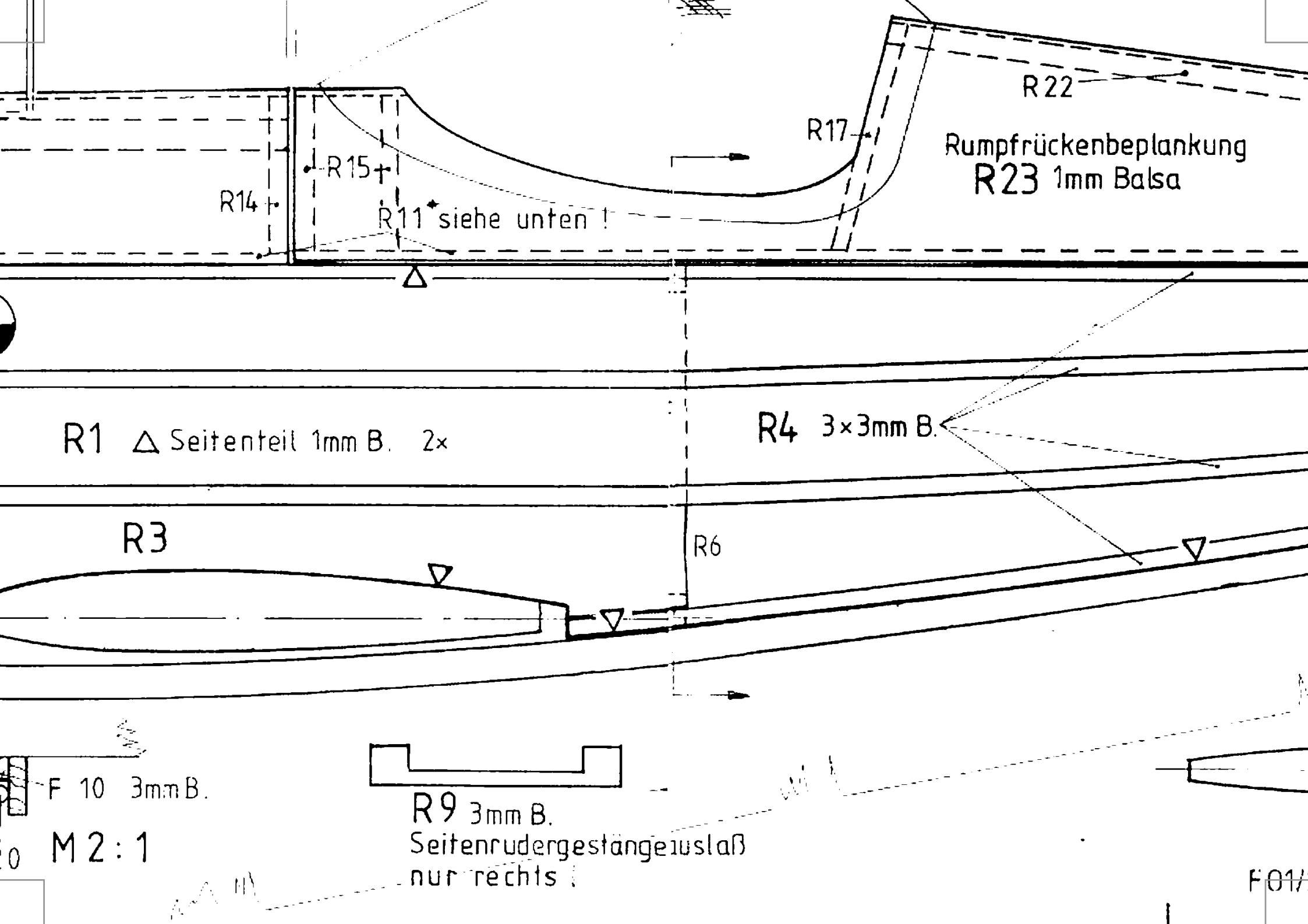


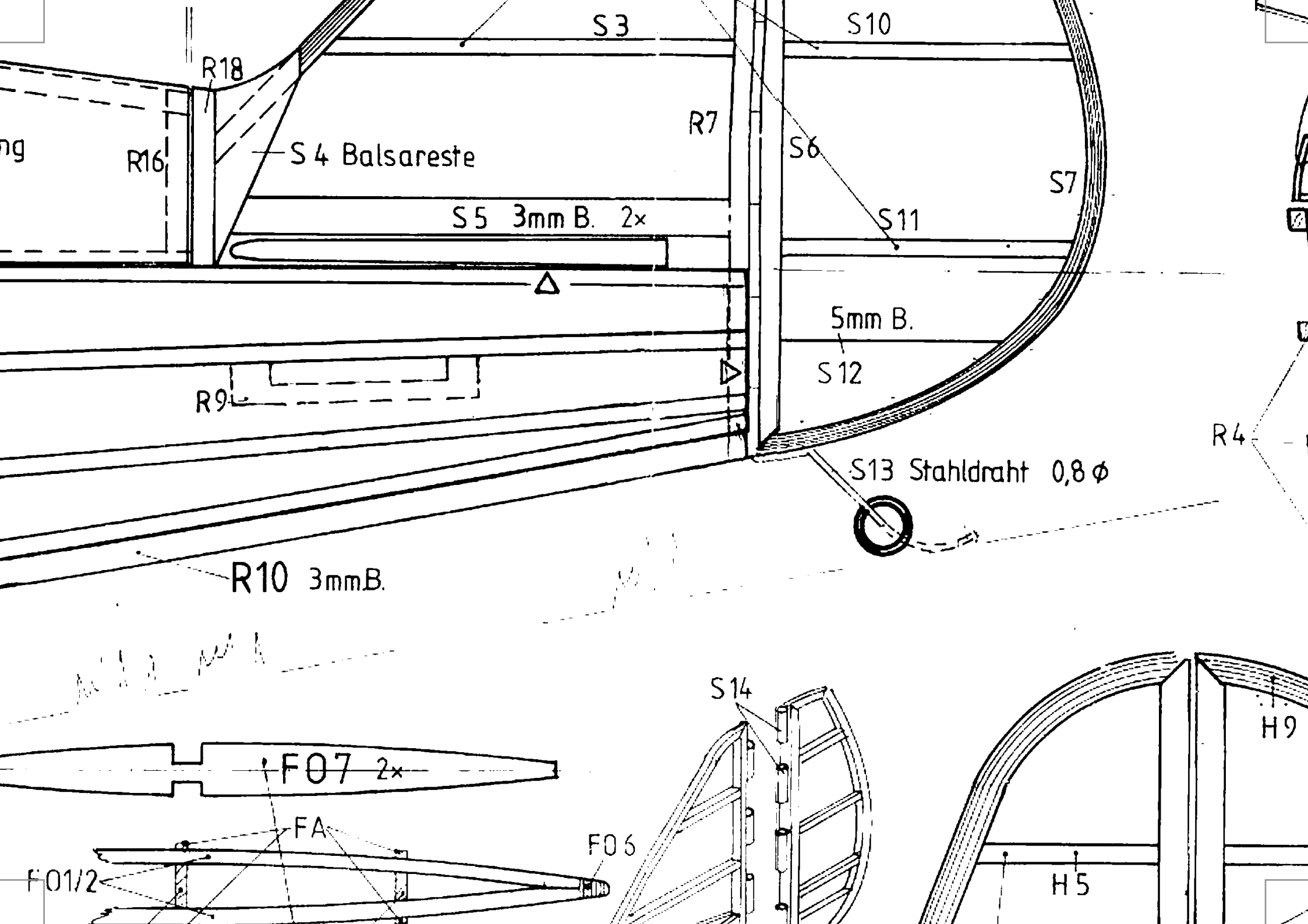


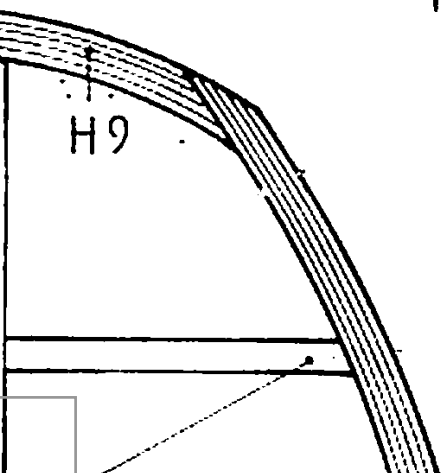
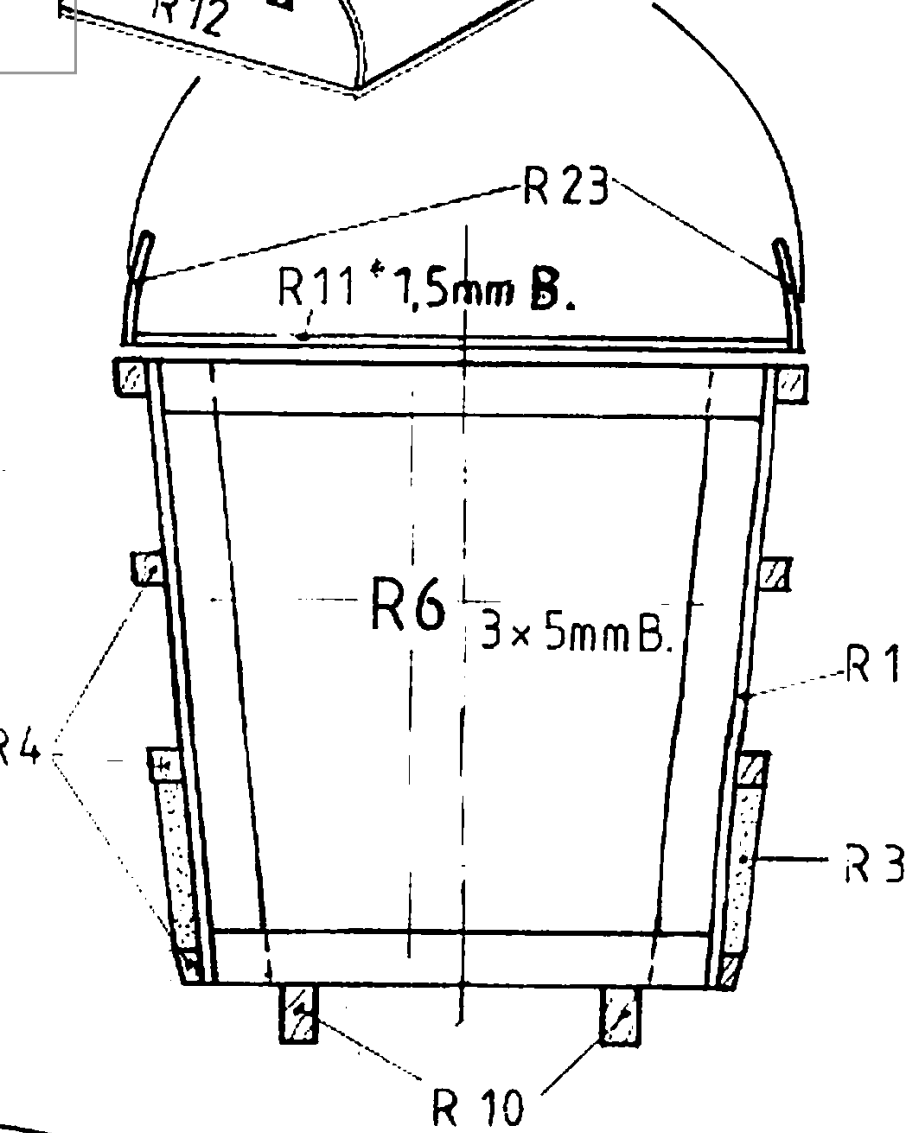


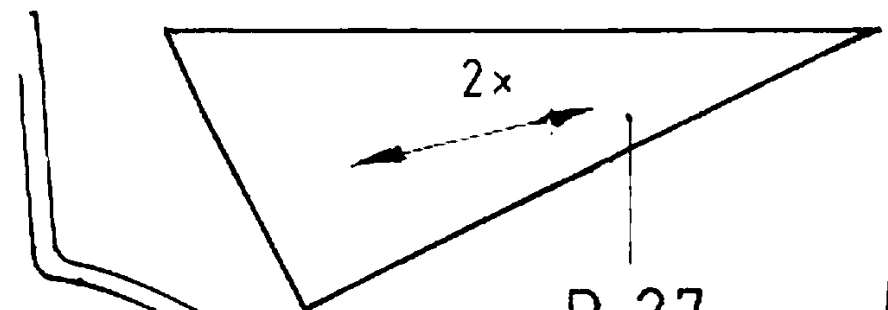








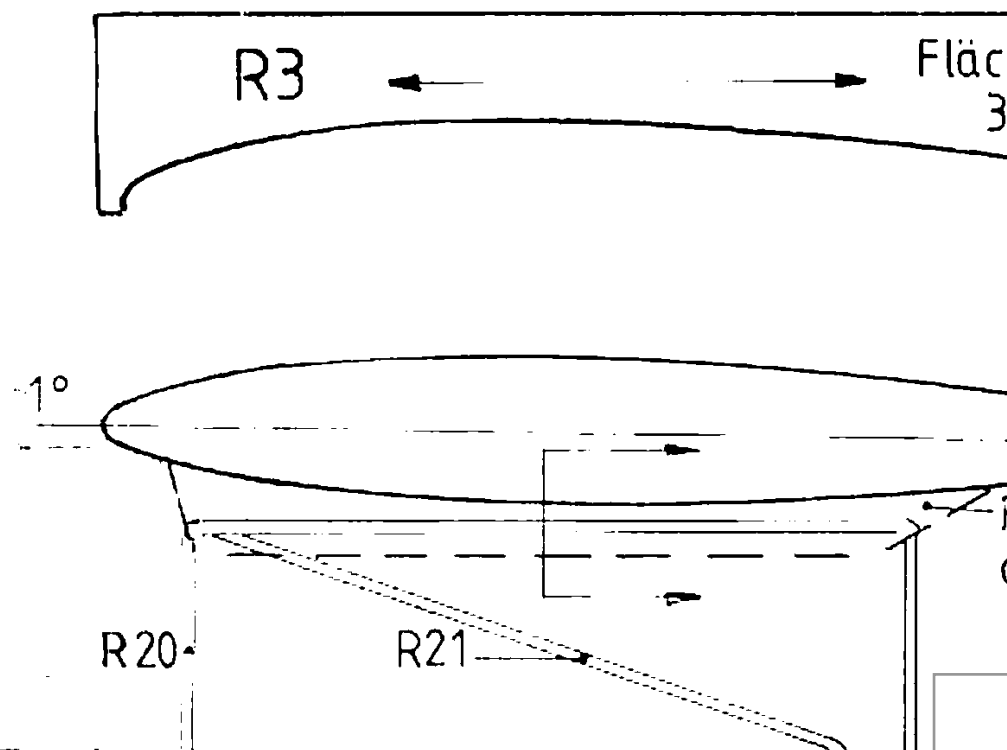
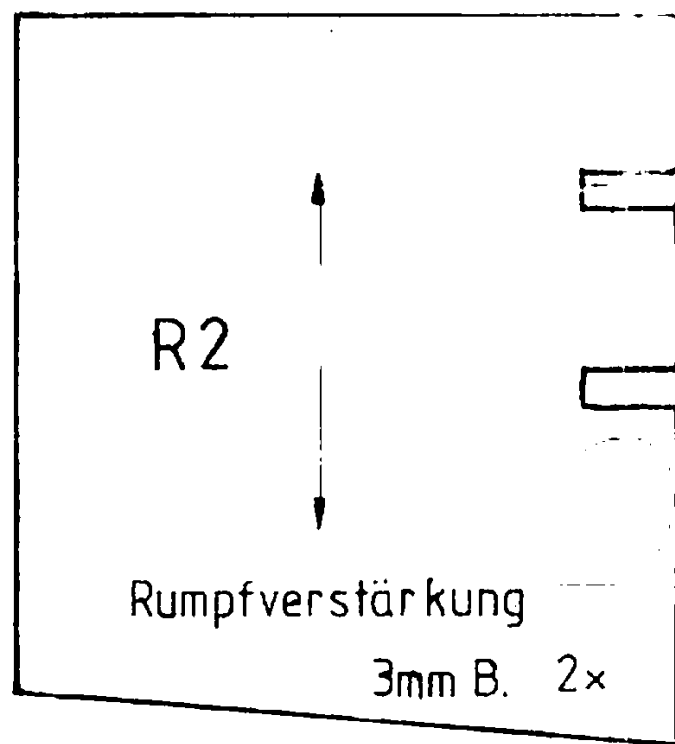
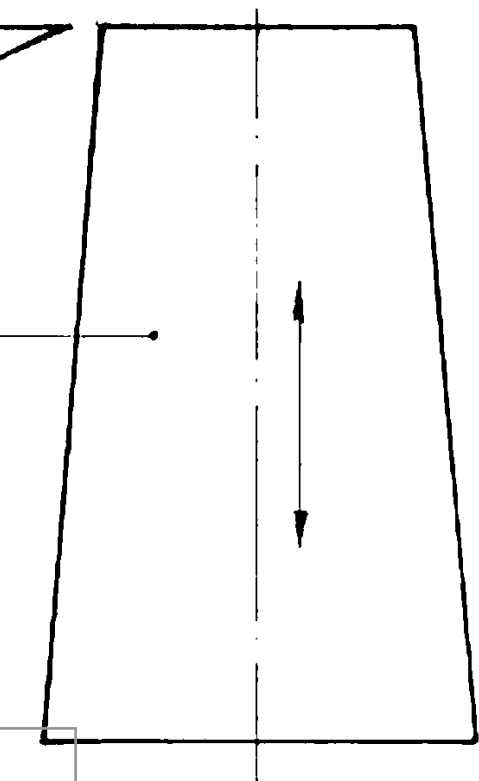




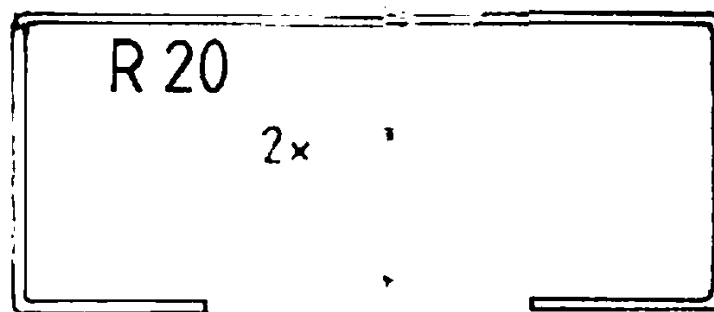
R 27  
2mm B.



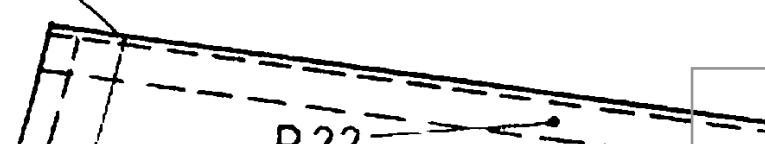
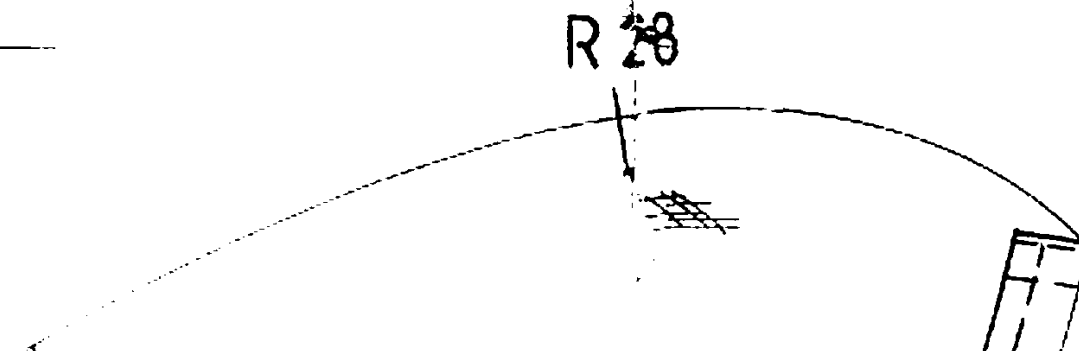
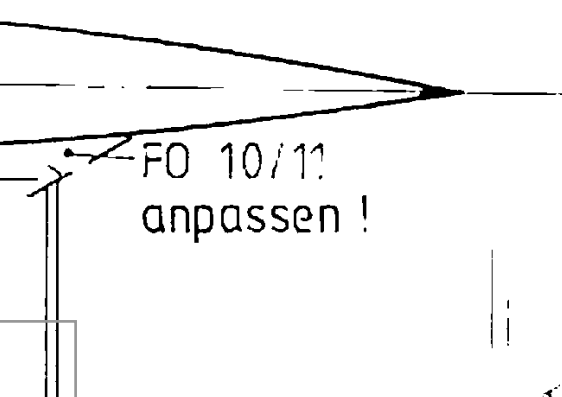
FW1

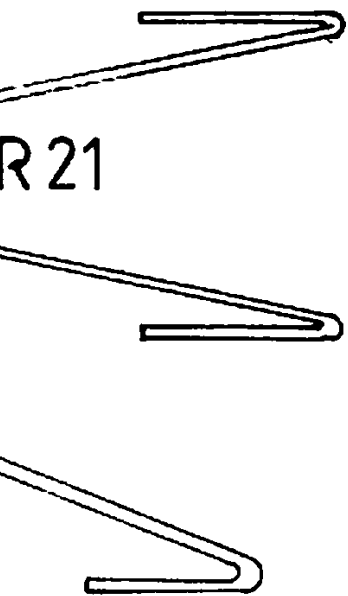


Flächenauflage  
3mm B. 2x



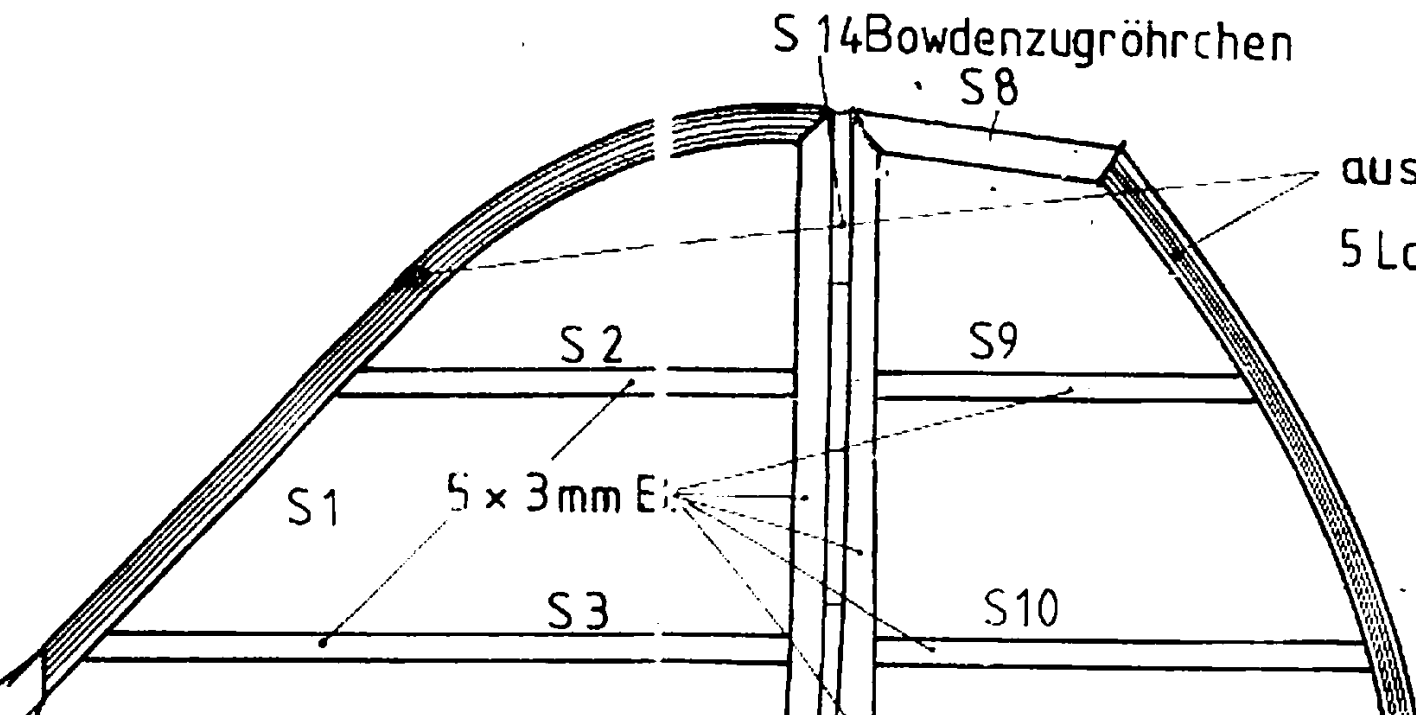
Baldachin  
1 - 1,5mm Stahldraht





R 21

R 18



S 14 Bowdenzugröhrchen

S 8

aus 0,8 x 5 mm B.  
5 Lagen laminieren

S 2

S 9

S 1

5 x 3 mm E.

S 3

S 10

vernähen!

R 2



m B.  
nieren

ähnen!

